

1.2

Übersicht Aluminium-Klemmverbinder

Overview aluminium clamps



INOCON
Innovative
Konstruktionselemente

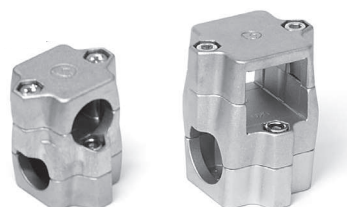
Kreuze, einteilig
Cross clamps, one-piece

ab Seite / from page 39



Kreuze, mehrteilig
Cross clamps, multipiece

ab Seite / from page 42



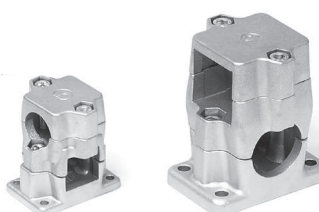
Flansche, einteilig
flange clamps, one-piece

ab Seite / from page 49



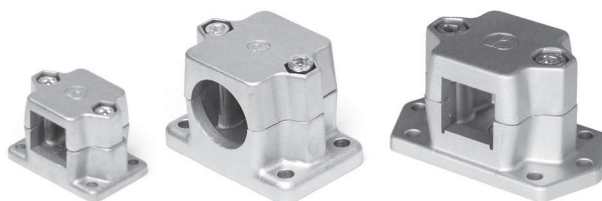
Kreuzflansche, mehrteilig
Cross flange clamps, multipiece

ab Seite / from page 46



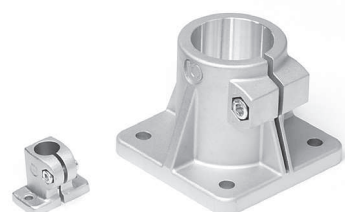
Flansche, mehrteilig
flange clamps, multipiece

ab Seite / from page 52



Füße, einteilig
pedestal clamps, one-piece

ab Seite / from page 55



Füße, mehrteilig
pedestal clamps, multipiece

ab Seite / from page 60

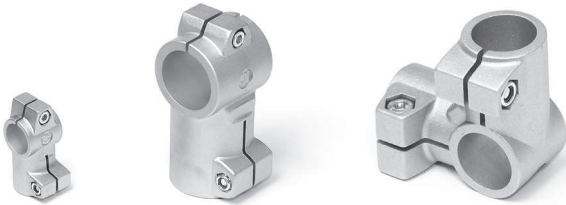


INOCON GmbH
Industriestraße 31 • 53359 Rheinbach
Tel.: (+49) 0 22 26 - 909 87-0
Fax: (+49) 0 22 26 - 909 87-99

Wichtige Hinweise: Erklärung der Bestellnummer (Bestellschlüssel) sowie ausführliche Bestellbeispiele, siehe Seite 15 + 16. Weitere Bauteiloptionen für Klemmverbinder, wie andere Schrauben, Klemmhebel in verschiedenen Größen, Oberflächenbehandlung und -beschichtung, sowie Sonderbearbeitungen siehe ab Seite 18. Passende Rohre in Stahl, Edelstahl und Aluminium bis maximal 6000 mm in jeder gewünschten Zuschnittlänge (ab 500 mm ohne Zuschnittkosten), innen und außen entgratet, ab Seite 122.

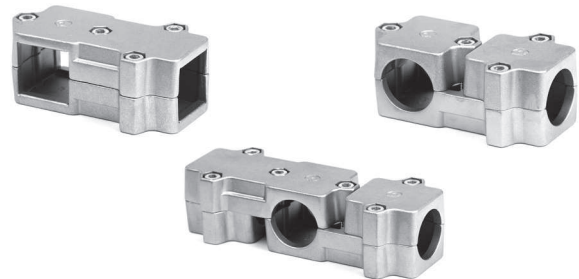
Winkel, einteilig
Angle clamps, one-piece

ab Seite / from page 64



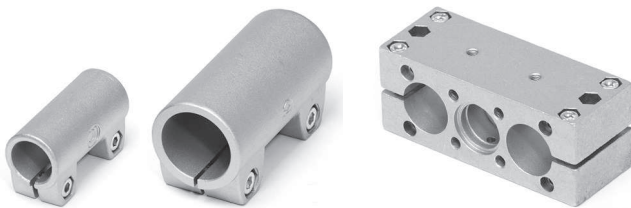
Winkel, mehrteilig / *Angle clamps, multipiece*

ab Seite / from page 68



Muffen, einteilig
Sleeve clamps, one-piece

ab Seite / from page 74



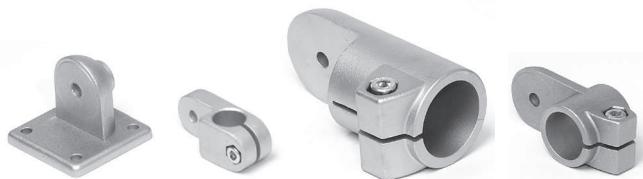
Muffen und Rohrschellen, mehrteilig
Sleeve clamps and pipe saddles, multipiece

ab Seite / from page 75



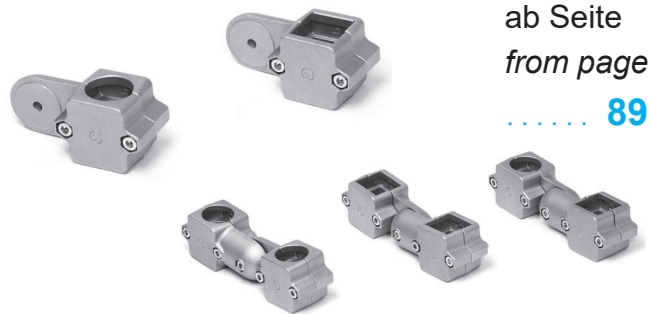
Laschen, einteilig
Strap clamps, one-piece

ab Seite / from page 78



Laschen und Gelenke, mehrteilig
Strap and joint clamps, multipiece

ab Seite
from page
..... 89



Gelenke / *Joint clamps*

ab Seite / from page 83



Sensorhalter / *Sensor holders*

ab Seite
from page
..... 93



Important notice: Explanation of the order number (order codes) and additionally some order examples see page 15 + 16. Further options for clamps, like other screws, clamping levers in different sizes, surface treatment and coating, and special treatments see page 18 and upwards. Suitable tubes in steel, stainless steel and aluminium up to maximum 6000 mm in any desired length (up from 500 mm with no extra charge for cutting), inside and outside deburred, see page 122 and upwards.

INOCON GmbH
Industriestraße 31 • 53359 Rheinbach
Tel.: (+49) 0 22 26 - 909 87-0
Fax: (+49) 0 22 26 - 909 87-99